

IOM Kansainvälinen siirtolaisuusjärjestö

Vuonna 1951 perustettu Kansainvälinen siirtolaisuusjärjestö IOM (International Organization for Migration) on alallaan tärkein hallitustenvälinen järjestö, johon kuuluu 169 jäsenvaltiota. Syyskuussa 2016 IOM liittyi YK-järjestelmään. IOM:n tavoitteena on edistää ihmisläheistä ja hallittua siirtolaisuutta huomioiden sekä siirtolaisten että valtioiden tarpeet. IOM avustaa käytännön ratkaisujen löytämisessä ja järjestää humanitääristä apua hädänalaisille siirtolaisille. Suomi on ollut IOM:n jäsenvaltio vuodesta 1991 ja Suomen maatoimisto aloitti toimintansa vuonna 1993. IOM Suomen maatoimiston hankkeet ja toiminta keskittyvät tällä hetkellä viiteen eri osa-alueeseen: vapaaehtoinen paluu ja paluutuki, siirtolaisuus ja kehitys, kotoutuminen, pakolaisten uudelleensijoittaminen ja ihmiskaupan vastainen toiminta.

IOM Helsinki
PL 851 (Unioninkatu 13)
00101 Helsinki
Puh. 09-684 1150
Email: iomhelsinki@iom.int
www.iom.fi - www.iom.int

Euroopan muuttoliikeverkosto (EMN)

Euroopan muuttoliikeverkosto (EMN) perustettiin neuvoston päätöksellä 14. päivänä toukokuuta 2008. Se saa taloudellista tukea Euroopan unionilta. Euroopan muuttoliikeverkoston tavoitteena on vastata yhteisön toimielinten sekä jäsenvaltioiden viranomaisten ja laitosten tarpeeseen saada tietoa maahanmuutto- ja turvapaikka-asioista. EMN tuottaa ajantasaista, puolueetonta, luotettavaa ja vertailukelpoista tietoa politiikan suunnittelun tueksi Euroopan unionissa ja sen jäsenvaltioissa.

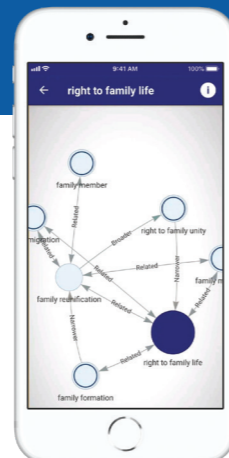
EMN antaa lisäksi yleisölle tietoa kyseisistä asioista.

EMN Suomi
Maahanmuuttovirasto
00086 MAAHANMUUTTOVIRASTO
+358 (0) 295 430 431
emn@migri.fi
www.emn.fi
ec.europa.eu/emn

Julkaisun tiedot: Kesäkuu 2024

EMN Glossary mobiilisovellus

Voit ladata sovelluksen Google Play ja App Store -kaupoista. Sovelluksen asetuksista voi valita suomenkielisen version.



MAAHANMUUTTO-SANASTOA



LAILLINEN MAAHANMUUTTO

Maassa oleskelu on laillista silloin, kun ulkomaalainen oleskelee maassa voimassa olevalla viisumilla, viisumivapauden perusteella tai voimassa olevalla oleskeluluvalla.

Viisumi

Maahantulolupa, joka myönnetään ulkomaalaiselle matkailua tai siihen verrattavaa lyhytaikaista oleskelua varten.

Oleskelulupa

Määräaikainen tai pysyvä lupa, joka myönnetään ulkomaalaiselle muuta kuin matkailua tai siihen verrattavaa lyhytaikaista oleskelua varten.

Työperusteinen maahanmuutto

Maahanmuuttajan oleskelun perusteena on työnteko.

Opiskeluperusteinen maahanmuutto

Maassa oleskelun perusteena on tutkintoon tai ammattiin johtava opiskelu oppilaitoksessa, johon henkilö on tullut hyväksytyksi.

Perheenyhdistäminen

Suomen kansalaisen tai Suomessa oleskeluvalla olevan henkilön perheenjäsenelle, lähinnä puolisolalle sekä alaikäiselle lapselle, myönnettävän oleskeluluvan peruste.

Schengen alue

Schengenin sopimuksen mukainen vapaan liikkuvuuden alue. Rajatarkastukset vain ulkorajoilla, paitsi poikkeustilanteissa. Jäsenvaltiot: AT, BE, CH, CZ, DE, DK, EE, ES, FI, FR, GR, HU, IT, IS, LV, LT, LU, MT, NL, NO, PL, PT, SK, SL, SE.

Kotouttaminen / kotoutuminen

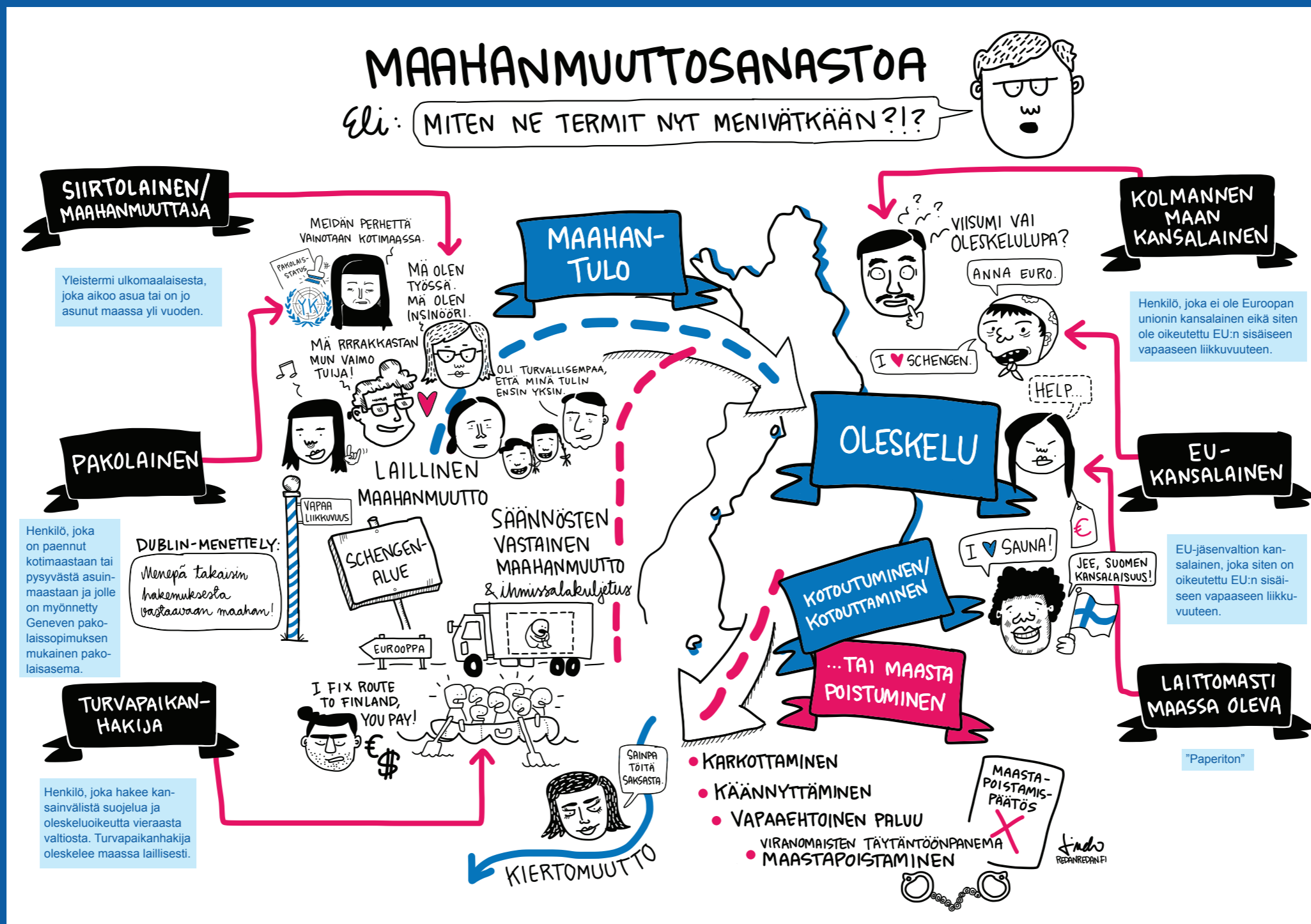
Vastaanottavan valtion viranomaisten ja kansalaisyhteiskunnan kotouttamistoimien sekä maahanmuuttajan kotoutumisen yhteinen, monikeskinen prosessi.

Kiertomuutto

Henkilön toistuva laillinen maahanmuutto kahden tai useamman maan välillä.

Kansalaisuus

Laillinen side henkilön ja hänen kansalaisuusvaltionsa välillä. Kansalaisuuden voi saada syntymän tai kansalaistamisen kautta.



PALUU

Maastapoistamis päätös

Hallintopäätös, jossa ulkomaalainen määrätään poistumaan Suomesta.

Käännättäminen

Ei ole ollut oleskelulupaa Suomeen eikä täytä maassa oleskelun edellytyksiä.

Karkottaminen

Aikaisempi oleskelulupa Suomeen, mutta ei enää täytä maassa oleskelun edellytyksiä.

Palauttaminen

Maastapoistamismenettely, jonka aikana maastapoistamis päätöksen saanut henkilö joko poistuu maasta vapaaehtoisesti tai hänet poistetaan maasta.

Viranomaisen täytäntöönpanema maastapoistaminen

Mikäli henkilö ei noudata maastapoistamis päätöksen asettamaa velvoitetta poistua maasta, poliisi voi poistaa henkilön maasta pakkokeinoja käyttämällä.

Dublin-palauttaminen

Turvapaikanhakijan siirtäminen siihen jäsenvaltioon, missä hän on ensiksi rekisteröitynyt ja joka sen perusteella on vastuussa turvapaikkahakemuksen käsittelystä.

Vapaaehtoinen paluu

Henkilön vapaaehtoinen poistuminen maasta ja paluu kotimaahansa joko omasta aloitteestaan tai maastapoistamis päätöksen asettamaa velvoitetta noudattaen.

Avustettu vapaaehtoinen paluu

Kannustimena palaajille voidaan tarjota rahallista tai aineellista tukea sekä muuta uudelleenkotoutumista edistävää apua.

KANSAINVÄLISEN SUOJELU

Turvapaikka eli pakolaisasema

YK:n (Geneven) pakolais-sopimuksen mukainen kansainvälisen suojelun kategoria. Annetaan henkilölle, jolla on perusteltu pelko joutua kotimaassaan vainotuksi alkuperän, uskonnon, kansallisuuden, tiettyyn yhteiskunnalliseen ryhmään kuulumisen tai poliittisen mielenpiteen takia ja on pelkonsa takia haluton turvautumaan kyseisen valtion suojaan. Ulkomaalaislain edellytykset turvapaikan antamiselle ovat samat kuin Geneven pakolais-sopimuksessa, johon Suomi on sitoutunut.

Toissijainen suojelu

EU-lainsäädäntöön perustuva kansainvälisen suojelun kategoria. Voidaan myöntää henkilölle, jota uhkaa kotimaassaan tai pysyvässä asuinmaassaan kuolemanrangaistus, teloitus, kidutus tai muu epäinhimillinen tai ihmisarvoa loukkaava kohtelu tai rangaistus, tai vakava vaara siellä vallitsevan aseellisen selkkauksen vuoksi.

Tilapäinen suojelu

EU-lainsäädäntöön perustuva poikkeusluonteinen kansainvälisen suojelun kategoria. Tilapäistä suojelua voidaan antaa kuolemanrangaistus, kidutus tai muu epäinhimillinen tai ihmisarvoa loukkaava kohtelu tai rangaistus, tai vakava vaara siellä vallitsevan aseellisen selkkauksen vuoksi. Tilapäisen suojelun antamisen edellyttää, että suojelun tarve voidaan arvioida lyhytaikaiseksi.

Palauttamiskielto tai palautuskielto (non-refoulement)

Periaate siitä, että ketään ei saa palauttaa alueelle, jossa häntä uhkaa kuolemanrangaistus, kidutus tai muu epäinhimillinen tai ihmisarvoa loukkaava kohtelu.

Pakolaiskiintiö eli uudelleen sijoittaminen

Suomeen uudelleen sijoitetaan kiintiöpakolaisina YK:n pakolaisjärjestön UNHCR:n pakolaisiksi katsomia henkilöitä tai muita kansainvälisen suojelun tarpeessa olevia ulkomaalaisia valtion talousarviossa vahvistetussa vuosittaisessa pakolaiskiintiössä. Kiintiöpakolaisiksi valittavat ovat paenneet kotimaastaan yleensä sen lähialueille ja oleskelevat useimmiten pakolaisleireillä.

Turvapaikanhakijoiden sisäiset siirrot

Turvapaikanhakijoiden siirtäminen EU-komission määrittämien kiintiöiden perusteella muihin EU-jäsenvaltioihin heidän hakemustensa käsittelyä varten niistä jäsenvaltioista, joihin kohdistuu suurimmat hakijamäärät.

SÄÄNNÖSTEN VASTAINEN / LAITON MAAHANMUUTTO

Maahantulo ja maassa oleskelu ilman niihin tarvittavia lupia tai asiakirjoja.

Ihmissalakuljetus

Säännösten vastaisen / laittoman maahantulon järjestäminen.

Ihmiskauppa

Hyväksikäyttötarkoituksessa tapahtuva toisen ihmisen värväys, kuljettaminen, kätkeyminen ja/tai vastaanottaminen, johon liittyy uhkaamista, pakottamista, orjuuttamista tai harhaanjohtamista Sellaiseksi katsotaan esim. prostituutioon tai muuhun seksuaaliseen hyväksikäyttöön pakottaminen, pakkotyö ja orjuus tai niiden kaltaiset käytännöt sekä elinten poistaminen. Tilanteesta riippuen ihmiskaupan uhri voi oleskella maassa joko laillisesti tai säännösten vastaisesti / laittomasti.